



ESTIMACIONES AGRÍCOLAS

Informe semanal al
22 de septiembre de 2016



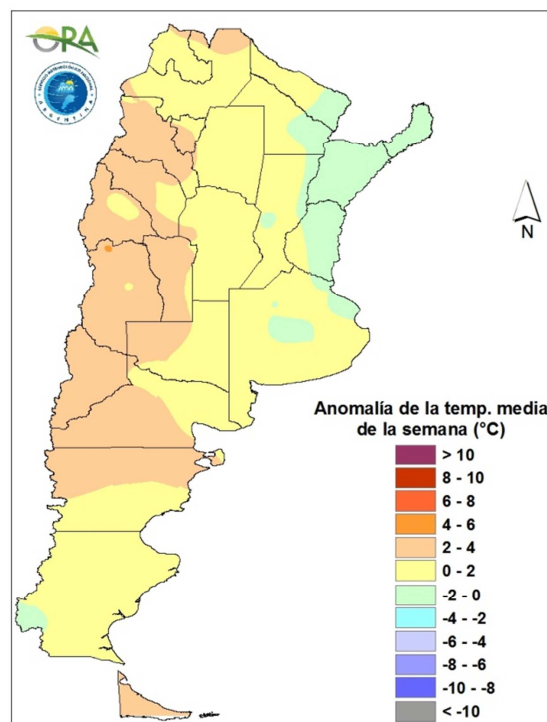
ÍNDICE

- Temperaturas
- Precipitaciones
- Estado de las reservas hídricas
- Humedad y estado de los cultivos



TEMPERATURAS

Fueron superiores a lo normal en Cuyo y el norte de la Patagonia. Las máximas más altas de la semana fueron en el noreste y noroeste del país, con registros mayores a los 35°C. Las mínimas más bajas de la semana ocasionaron algunas heladas en el sur y centro de Buenos Aires, así como en Patagonia y Cuyo.



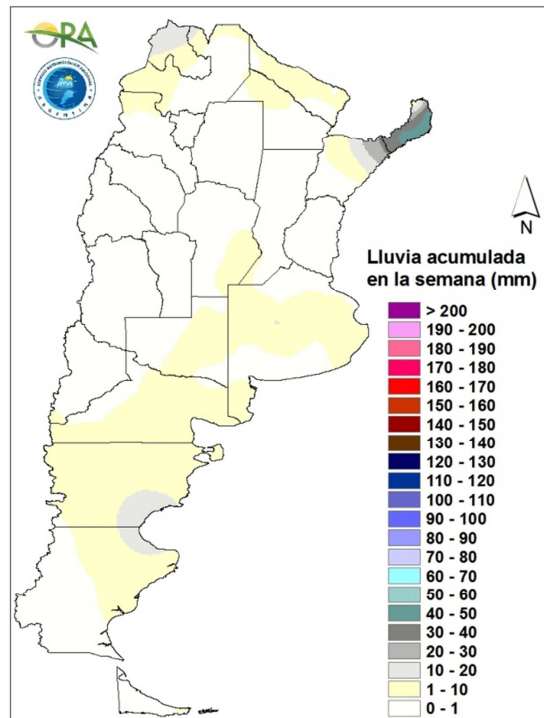
Anomalía de la temperatura media de la semana

Las temperaturas de los próximos siete días serán normales a superiores a las normales en el oeste y noroeste argentino así como en la Patagonia. Las máximas Cuyo y Patagonia serán altas, de 25/30°C hoy, miércoles 21, y desde el domingo en adelante. Serán interrumpidas brevemente por el ingreso de aire frío entre jueves y sábado. En el norte del país se pronostican máximas superiores a los 35°C para el jueves 22, para luego dejar lugar a aire más fresco entre viernes y domingo. Las altas temperaturas retornarían rápidamente a partir del lunes 26. En el sur y centro de Buenos Aires se esperan algunas heladas durante el fin de semana, producto del ingreso de aire frío citado anteriormente.



PRECIPITACIONES

Las pocas precipitaciones registradas en los últimos siete días se dieron mayormente en el extremo noreste, en Misiones y el norte de Corrientes. En el noroeste del país se empezaron a registrar lluvias y tormentas desde el lunes, con algunos acumulados del orden de los 10mm. En el resto del país se dieron algunas pocas lluvias débiles.

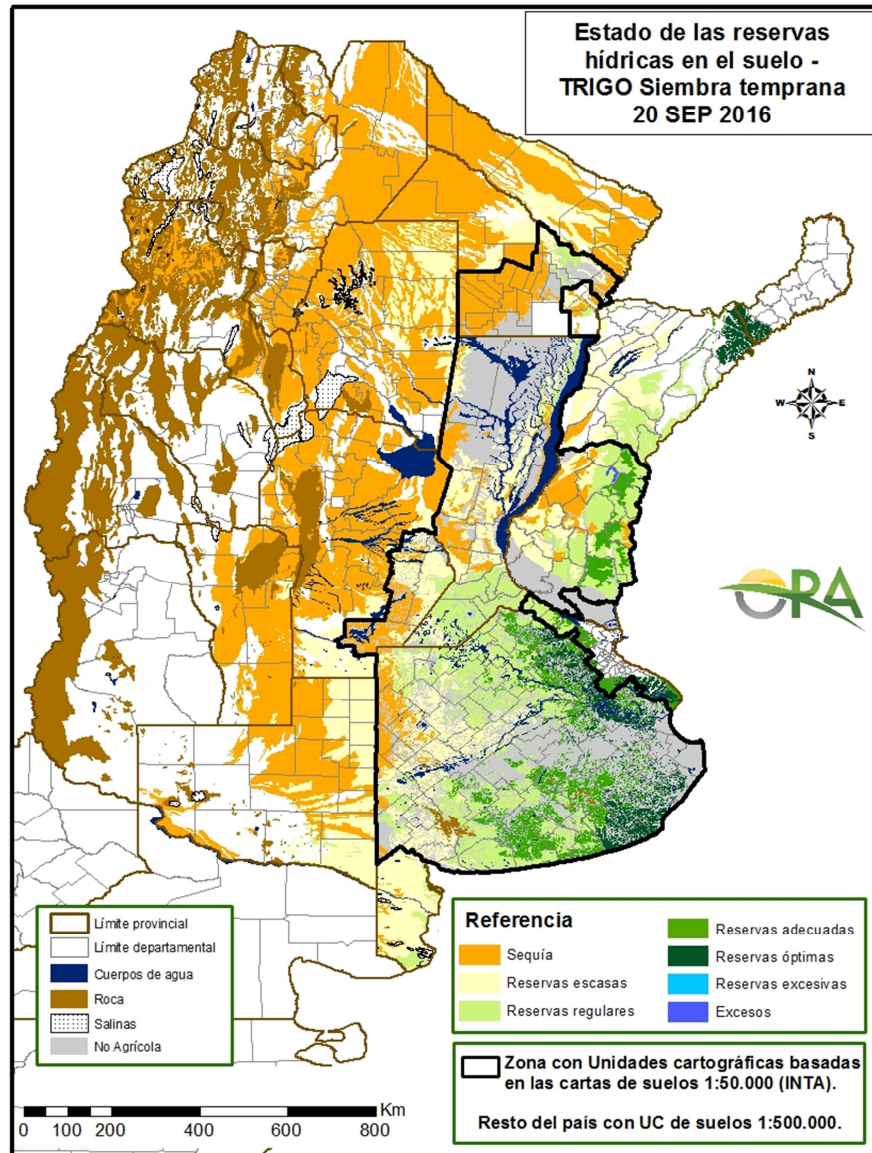


Precipitaciones acumuladas en la semana

Las precipitaciones se concentrarán en el noroeste argentino. Allí se esperan condiciones inestables por los próximos siete días, con posibles lluvias abundantes y tormentas, especialmente en horas de la tarde. En el resto del país, pueden producirse algunas precipitaciones débiles y aisladas en el este de Buenos Aires el jueves 22 y lluvias y/o nieve en el sector cordillerano y sur de la Patagonia el jueves y el lunes.

ESTADO DE LAS RESERVAS HÍDRICAS

De las áreas simuladas por el balance hídrico para trigo, se ven condiciones de humedad de regulares a óptimas en gran parte de Buenos Aires, sur de Santa Fe, este de Entre Ríos y Corrientes. En el resto de la región pampeana las condiciones empeoran hacia el oeste. Allí y en el norte del país las reservas son escasas a deficitarias. Esta situación se mantendría por los próximos siete días, dado que únicamente se pronostican precipitaciones en el noroeste argentino.



Mapa de reservas hídricas hecho a partir de datos meteorológicos del SMN y del INTA e información de suelos del INTA.



EVOLUCIÓN DE LA SUPERFICIE SEMBRADA Y COSECHADA

AVANCE DE LA COSECHA DE MAIZ										
CAMPAÑA: 2015/2016(*)										
DELEGACION		AREA SEMBRADA Ha	18/08 %	25/08 %	01/09 %	08/09 %	15/09 %	22/09 %	AREA NO COSECHABLE Ha	AREA COSECHADA Ha
Bahía Blanca		17.300	5	17	40	44	74	100	12.700	4.600
Bolívar		136.491	92	100	100	100	100	100	19.360	117.130
Bragado		102.444	100	100	100	100	100	100	24.330	78.110
Gral. Madariaga		126.565	97	100	100	100	100	100	31.480	95.090
Junín		111.029	100	100	100	100	100	100	23.835	87.190
La Plata		22.876	97	97	98	99	100	100	10.760	12.120
Lincoln		198.017	97	99	99	100	100	100	19.910	178.110
Pehuajó		286.933	88	100	100	100	100	100	78.270	208.660
Pergamino		100.400	100	100	100	100	100	100	960	99.440
Pigüé		97.818	75	76	86	91	96	100	33.530	64.290
Salliqueló		125.000	40	67	82	94	100	100	102.950	22.050
Tandil		176.069	91	95	96	100	100	100	115.700	60.370
Tres Arroyos		170.350	31	45	55	57	57	100	60.931	109.420
25 de Mayo		135.926	100	100	100	100	100	100	25.370	110.560
BUENOS AIRES	15/16	1.807.218	87	93	94	95	96	100	560.086	1.247.140
	14/15	1.561.250	99	99	99	99	100	100		
Laboulaye		364.000	100	100	100	100	100	100	67.650	296.350
Marcos Juárez		251.435	98	99	99	100	100	100	43.300	208.140
Río Cuarto		521.760	74	78	93	98	100	100	54.760	467.000
San Francisco		528.633	75	87	100	100	100	100	80.300	448.330
Villa María		274.800	70	89	95	98	99	100	89.375	185.430
CORDOBA	15/16	1.940.628	82	89	97	99	99	100	335.385	1.605.250
	14/15	1.879.800	98	98	99	100	100	100		
Paraná		76.460	100	100	100	100	100	100	14.870	61.590
Rosario del Tala		181.478	100	100	100	100	100	100	13.200	168.280
ENTRE RIOS	15/16	257.938	100	100	100	100	100	100	28.070	229.870
	14/15	239.200	100	100	100	100	100	100		
General Pico		388.872	98	98	100	100	100	100	213.740	175.130
Santa Rosa		243.043	77	78	81	88	91	97	102.710	136.120
LA PAMPA	15/16	631.915	89	89	92	95	96	99	316.450	311.250
	14/15	370.400	99	99	100	100	100	100		
Avellaneda		129.318	86	91	97	100	100	100	25.850	103.470
Cañada de Gómez		122.993	97	100	100	100	100	100	51.190	71.800
Casilda		77.996	94	100	100	100	100	100	940	77.060
Rafaela		166.250	98	100	100	100	100	100	61.740	104.510
Venado Tuerto		134.928	100	100	100	100	100	100	13.000	121.930
SANTA FE	15/16	631.485	95	98	99	100	100	100	152.720	478.770
	14/15	685.850	97	97	100	100	100	100		
CATAMARCA		15.600	100	100	100	100	100	100	360	15.240
CORRIENTES		13.000	95	100	100	100	100	100	3.000	10.000
CHACO (Pcia. R. S. Peña)		103.071	86	93	97	99	100	100	15.740	87.330
CHACO (Charata)		119.000	64	74	90	98	100	100	6.430	112.570
FORMOSA		34.000	90	100	100	100	100	100	8.000	26.000
JUJUY		6.630	80	85	100	100	100	100	150	6.480
MISIONES		23.520	100	100	100	100	100	100	1.330	22.190
SALTA		314.893	100	100	100	100	100	100	21.320	293.570
SAN LUIS		300.508	75	89	94	98	100	100	27.000	273.510
SANTIAGO del ESTERO		129.400	84	92	95	100	100	100	19.095	110.310
SGO del ESTERO (Quimilí)		542.900	80	90	95	100	100	100	59.865	483.040
TUCUMAN		67.010	91	96	98	100	100	100	3.495	63.520
TOTAL PAIS	15/16	6.938.716	86	92	96	98	99	99	1.558.496	5.376.040
	14/15	6.033.450	97	98	99	99	100	100		
(*) Cifras Provisorias Las AREAS están expresadas en hectáreas. ESTIMACIONES AGRICOLAS Min. De Agroindustria										



AVANCE DE LA SIEMBRA DE GIRASOL									
CAMPAÑA: 2016/2017 (*)									
DELEGACION		AREA A SEMBRAR Has	18/08 %	25/08 %	01/09 %	08/09 %	15/09 %	22/09 %	AREA SEMBRADA Has
Bahía Blanca		3.500	-	-	-	-	-	-	-
Bolívar		40.000	-	-	-	-	-	-	-
Bragado		5.000	-	-	-	-	-	-	-
Gral. Madariaga		70.000	-	-	-	-	-	-	-
Junín		2.000	-	-	-	-	-	-	-
La Plata		4.800	-	-	-	-	-	-	-
Lincoln		9.600	-	-	-	-	-	-	-
Pehuajó		100.000	-	-	-	-	-	-	-
Pergamino		250	-	-	-	-	-	-	-
Pigüé		72.000	-	-	-	-	-	-	-
Salliqueló		170.000	-	-	-	-	-	-	-
Tandil		182.000	-	-	-	-	-	-	-
T.Arroyos		135.600	-	-	-	-	-	-	-
25 de Mayo		15.500	-	-	-	-	-	-	-
BUENOS AIRES	16/17	810.250	-	-	-	-	-	-	-
	15/16	745.540	-	-	-	-	-	0	-
Laboulaye		7.000	-	-	-	-	-	-	-
M. Juárez		1.400	-	-	-	-	-	-	-
Río Cuarto		3.270	-	-	-	-	-	-	-
S. Francisco		2.500	-	-	-	-	-	-	-
Villa María		-	-	-	-	-	-	-	-
CORDOBA	16/17	14.170	-	-	-	-	-	-	-
	15/16	20.070	-	-	-	-	-	-	-
Paraná		3.500	-	-	36	56	75	85	2.980
R. del Tala		495	-	-	-	-	6	53	260
ENTRE RIOS	16/17	3.995	-	-	31	49	67	81	3.240
	15/16	2.800	-	-	-	46	79	100	-
General Pico		100.000	-	-	-	-	-	-	-
Santa Rosa		132.000	-	-	-	-	-	-	-
LA PAMPA	16/17	232.000	-	-	-	-	-	-	-
	15/16	230.000	-	-	-	-	-	-	-
Avellaneda		118.200	18	55	83	93	98	100	118.200
C. de Gómez		11.000	-	-	-	33	60	65	7.150
Casilda		-	-	-	-	-	-	-	-
Rafaela		55.000	25	35	62	75	93	96	52.730
V. Tuerto		600	-	-	-	-	-	-	-
SANTA FE	16/17	184.800	19	46	72	84	94	96	178.080
	15/16	116.950	15	42	65	86	97	97	-
CATAMARCA		-	-	-	-	-	-	-	-
CORRIENTES		-	-	-	-	-	-	-	-
Pcia. R. S. PEÑA (CHACO)		170.400	42	57	72	83	94	99	168.700
Charata (CHACO)		203.000	51	57	57	71	94	100	203.000
FORMOSA		2.500	-	-	20	60	90	100	2.500
JUJUY		-	-	-	-	-	-	-	-
MISIONES		-	-	-	-	-	-	-	-
SALTA		-	-	-	-	-	-	-	-
SAN LUIS		9.000	-	-	-	-	-	-	-
S. del ESTERO		-	-	-	-	-	-	-	-
Quimilí (S. del ESTERO)		6.500	-	-	-	-	-	78	5.040
TUCUMAN		-	-	-	-	-	-	-	-
TOTAL PAIS	16/17	1.636.615	13	18	23	27	32	34	560.560
	15/16	1.435.147	4	8	13	18	20	21	-

(*) Cifras Provisorias
Las AREAS están expresadas en hectáreas.
ESTIMACIONES AGRICOLAS
Ministerio de Agroindustria



HUMEDAD Y ESTADO DE LOS CULTIVOS

Desde el 16/09/16 hasta el 22/09/16

PROVINCIA	DELEGACION	TRIGO (pan)									Humedad
		Estadio Fenológico (*)					Estado General				
		E	C	F	L	M	MB	B	R	M	
BUENOS AIRES	BAHIA BLANCA	-	100	-	-	-	-	100	-	-	A
	BOLIVAR	-	100	-	-	-	-	100	-	-	A
	BRAGADO	-	100	-	-	-	-	100	-	-	A
	GENERAL MADARIAGA	-	100	-	-	-	-	100	-	-	A
	JUNIN	-	100	-	-	-	-	100	-	-	A
	LA PLATA	-	100	-	-	-	70	30	-	-	A
	LINCOLN	-	100	-	-	-	-	100	-	-	A
	PEHUAJO	-	100	-	-	-	50	50	-	-	A
	PERGAMINO	-	100	-	-	-	-	100	-	-	A
	PIGÜE	-	100	-	-	-	-	100	-	-	A/R
	SALLIQUELO	-	100	-	-	-	-	100	-	-	A
	TANDIL	-	100	-	-	-	-	100	-	-	A
	TRES ARROYOS	-	-	-	-	-	-	-	-	-	A
25 DE MAYO	4	69	27	-	-	-	100	-	-	R	
CORDOBA	LABOULAYE	-	100	-	-	-	4	87	9	-	A/R
	MARCOS JUAREZ	-	100	-	-	-	10	80	8	2	A
	RIO CUARTO	-	100	-	-	-	-	100	-	-	A
	SAN FRANCISCO	-	100	-	-	-	84	16	-	-	A/R
	VILLA MARIA	-	100	-	-	-	-	100	-	-	A
ENTRE RIOS	PARANA	-	100	-	-	-	-	100	-	-	A
	ROSARIO DEL TALA	-	100	-	-	-	10	77	9	4	A/R
LA PAMPA	GENERAL PICO	-	100	-	-	-	-	100	-	-	A
	SANTA ROSA	3	97	-	-	-	-	82	-	-	A/R
SANTA FE	AVELLANEDA	-	30	45	25	-	-	96	4	-	A/R
	CASILDA	-	100	-	-	-	18	72	10	-	A
	CANADA de GOMEZ	-	100	-	-	-	30	33	20	10	A
	RAFAELA	-	66	34	-	-	-	95	5	-	R/A
	VENADO TUERTO	-	100	-	-	-	-	100	-	-	A
CATAMARCA	CATAMARCA	-	-	10	70	20	-	69	31	-	PS
CORRIENTES	CORRIENTES	-	-	-	-	-	-	-	-	-	-
CHACO	CHARATA	-	2	61	37	-	22	45	33	-	R/A
	Pcia. ROQUE SAENZ PEÑA	-	39	60	1	-	32	50	18	-	A/R
FORMOSA	FORMOSA	-	-	-	-	-	-	-	-	-	-
JUJUY	JUJUY	-	-	-	100	-	-	100	-	-	A
MISIONES	POSADAS	-	-	-	-	-	-	-	-	-	-
SALTA	SALTA	-	30	60	-	-	-	97	3	-	A/R
SAN LUIS	SAN LUIS	-	100	-	-	-	-	100	-	-	A
SANTIAGO DEL ESTERO	SANTIAGO DEL ESTERO	-	-	51	49	-	-	99	2	-	A/R
	QUIMILI	-	-	68	32	-	-	73	24	2	A/R
TUCUMAN	TUCUMAN	-	-	22	71	7	-	64	36	-	R/PS

Las cifras expresan porcentaje de la superficie del área sembrada.

Estado general: MB: Muy Bueno, B: Bueno, R: Regular, M: Malo.

Humedad: A: Adecuada, R: Regular, E: Exceso, I: Inundación, PS: Principio de Sequía, S: Sequía.

Estadio Fenológico: E: Emergencia; C: Crecimiento; F: Floración; L: Llenado; M: Madurez

(*) La sumatoria puede ser inferior a 100, correspondiendo la diferencia a siembras aún sin emerger.